

MKB-17

REMOTE CONTROLLER

取扱説明書 VTRプロトコル

【改定履歴】

	発行日	内容
1	2014年5月23日	● コマンドフォーマット 詳細を追記
2	2014年8月15日	● 仕様書から取扱説明書に変更 ● SW/LED 配置図 追記 ● SW&LED の Bit 列 詳細を追記 ● 転送 Byt 数の変更 ● 動作確認モード追記
3	2014年8月27日	● ケーブルクランプ用金具追加 ● 専用プロトコル接続テストモード時の接続ケーブルを ストレートケーブルで接続(Ser0010以降)
4	2015年2月	● VTR モードの機能追加(Rev3) ● VTR プロトコル・専用プロトコルの取説を分けました。
5		

【目次】

1. はじめに.....	3
2. 開梱および確認.....	3
3. 安全に関する注意.....	4
4. 概要.....	5
5. 外観.....	6
6. 機能.....	7
7. 仕様.....	9
8. 通信仕様 (VTR プロトコル).....	10
9. その他.....	11
10. 外観.....	12

1. はじめに

“MKB-17”をお買い上げ頂きまして、誠にありがとうございます。

本製品を正しくご使用して頂くために、この取扱説明書をお読みください。

また、本書はお読みになった後も大切に保管して下さい。

2. 開梱および確認

本製品は、以下の構成表に示す品物が入っています。

すべての品物が揃っているかご確認下さい。

構成表

品名	数量	備考
MKB-17	1	
専用ACアダプタ	1	
保証書	1	
取扱説明書	1	

3. 安全に関する注意

安全にご使用いただくために、注意・警告事項を必ずお守りください。



危険

- 万一、異常な発熱、発煙、異臭がするなど、異常状態のまま使用すると火災や感電の原因になります。
ACアダプタをコンセントから抜きサポートにご連絡下さい。



警告

- 付属のACアダプタ以外で使用しないで下さい。
火災の原因になります。
- コード類は正しく配置して下さい。
AC アダプタや接続ケーブルは、足にひっかけると本体の落下やケーブルを傷め、火災や感電の原因になります。
- 濡れた手で電源プラグを触らないで下さい。
感電の恐れがあります。
- 水のある場所に設置しないで下さい。
濡れると、火災や感電の原因となることがあります。
- 内部に異物を入れないで下さい。
異物が入ると、火災や感電の原因となることがあります。



注意

- AC アダプタを抜くときには、ケーブルを引っ張らないで下さい。
ケーブルが傷つき、火災や感電の原因になることがあります。
- 外装を外さない、改造しない
外装を外したり、改造したりすると、感電の原因となることがあります。

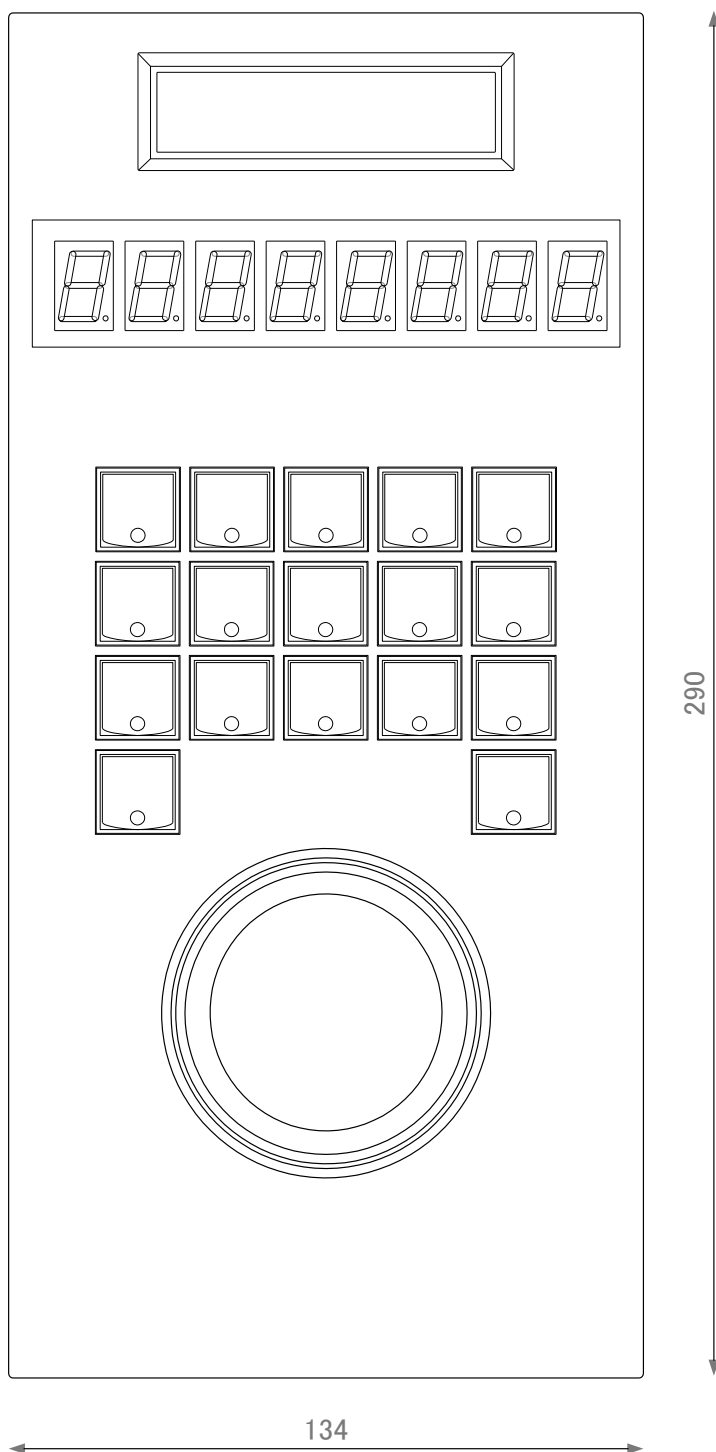
4. 概要

MKB-17 は SW17 個と JOG ダイアル
7セグメントタイムコード表示とLED表示機を搭載したコントローラです。

【対応プロトコル】

- ・RS422 : VTR プロトコル
専用プロトコル
- ・USB : MKB-22 互換インターフェース

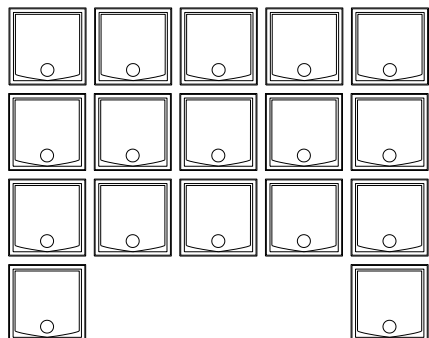
5. 外觀



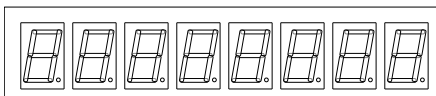
6. 機能

【操作面】

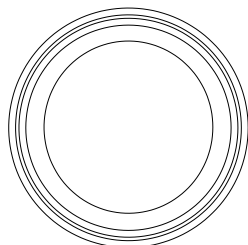
・SW 個数 17 個



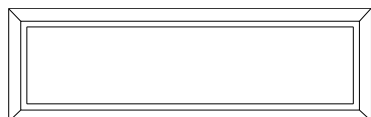
・7セグメント表示器でタイムコードを表示します。



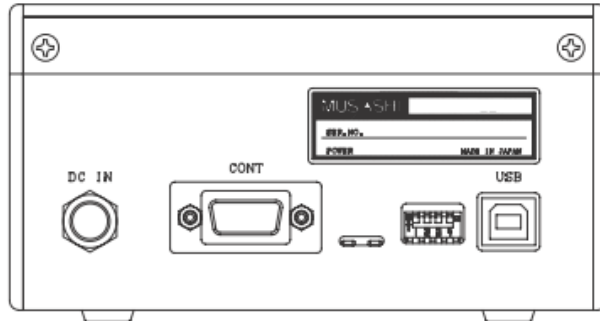
・JOGダイヤルは JOG 動作と SHTTLE 動作の切替えが可能です。



・表示器を装備します。収録時、赤点灯します。



【背面】



① DC IN

付属の AC アダプターを使用して下さい。

② シリアル管理シール

③ CONT

RS-422 コネクタです。VTRに接続します。

④ USB

・ファームウェアのバージョンアップ等で使用します。

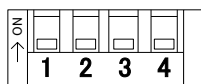
・MKB-22 互換の USB インターフェースを装備します。

※7Seg 及び表示灯は制御対象外とします。

⑤ ステータスLED

本機が動作している時は点滅します。

⑥ DIP SW



DIP SW の設定により、下記の動作が可能です。

- | | |
|---------------------------------|---------------------|
| 1) ALL OFF | : 専用プロトコルモード |
| 2) 1_ON / 2_OFF / 3_ON / 4_OFF | : VTR プロトコル モード |
| 3) 1_OFF / 2_ON / 3_ON / 4_OFF | : 接続テストモード(専用プロトコル) |
| 4) 1_OFF / 2_OFF / 3_OFF / 4_ON | : メンテナンス用 |

7. 仕様

【一般仕様】

項目	仕様
寸法(mm)	134(w) x 290(D) x 44.8(手前) x 72.7(奥行き)
質量	約 1.5Kg
消費電力	約 10W 以下
電源	AC アダプター使用 AC100~240V±10% 50/60Hz
温度条件	0°C~40°C
湿度条件	5%~80%(結露なきこと)

【コネクタ仕様】

CONT

D-SUB 9PIN メス座(ミリネジ)

	名称	動作
1	FG	フレーム GND
2	REM RX-	RS-422信号レベル(平衡-)
3	REM TX+	RS-422信号レベル(平衡+)
4	RECEIVE COMMON	受信信号 GND
5	N.C	
6	TRANSMIT COMMON	送信信号 GND
7	REM RX+	RS-422信号レベル(平衡+)
8	REM TX-	RS-422信号レベル(平衡-)
9	FG	フレーム GND

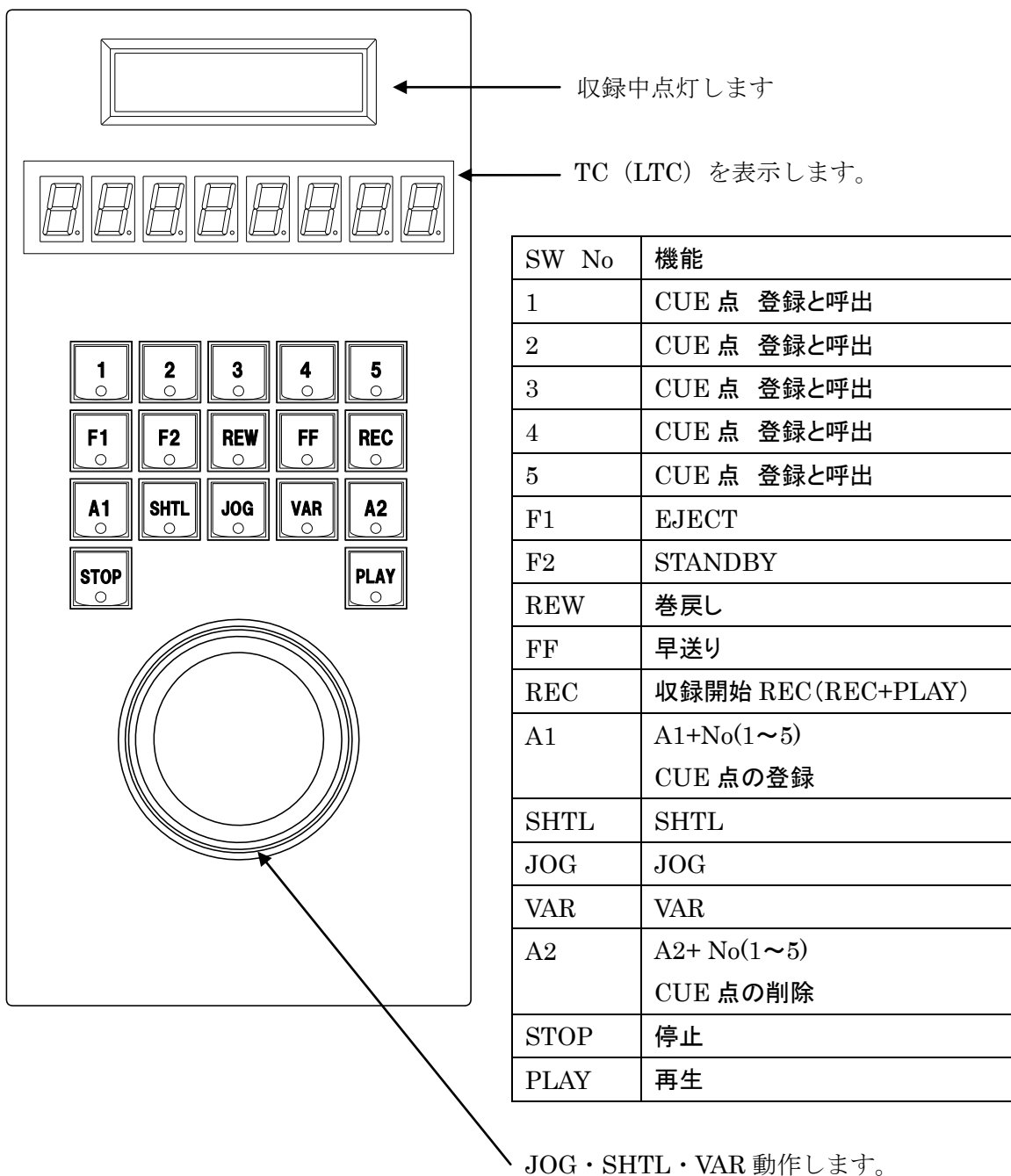
USB

USB B タイプ

項目	仕様
USB	USB 規格 Ver2.0 フルスピード

8. 通信仕様 (VTR プロトコル)

VTR モード使用時下記の動作が可能です。



※本機は非同期の為、CUE 点の呼び出しは 1~3Frame の誤差が生じます。

9. その他

【VTR プロトコル接続モード】

2015 年3月出荷より対応 (SoftVer3 以降) 対応

本モードは、VTR の制御が可能です。

PLAY/STOP/JOG/SHTTLE 等の操作及び TC 表示が可能です。

【専用プロトコルモード】

専用プロトコルにて動作します。

詳細は MKB-17 専用プロトコル取扱説明書を参照して下さい。

【MKB-22 USB 接続 インターフェース】

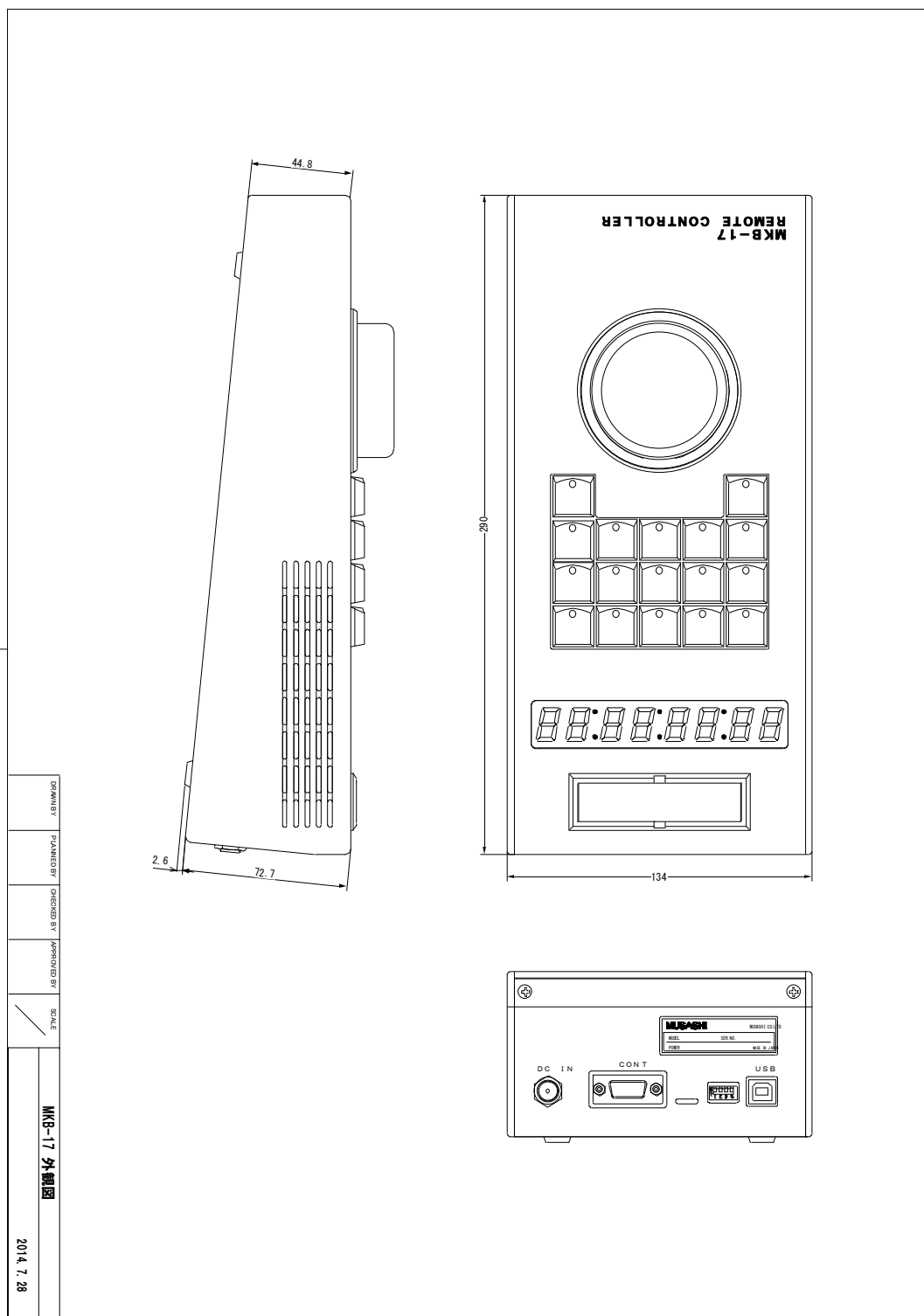
通常モードで USB 通信が可能です。

USB 通信は MKB-22 と互換を保っています。

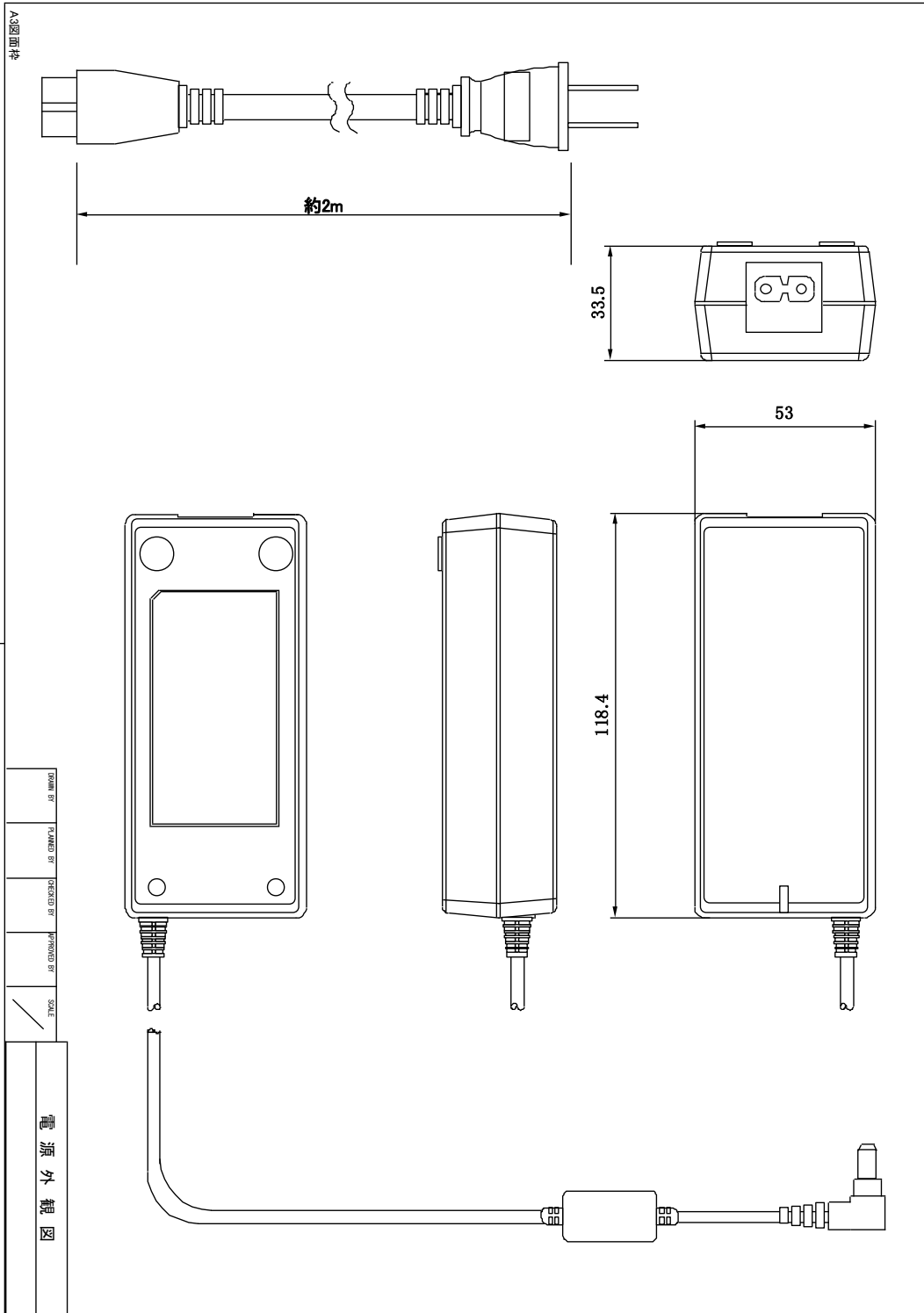
※7セグ表示は使用出来ません。

※表示灯の表示は使用出来ません。

10.外觀



MUSASHI



ご相談・ご質問及び、修理に関しましては、下記までお問い合わせ下さい。

武蔵株式会社

TEL 03-5982-4391 FAX 03-5982-4784

東京都新宿区下落合 3-21-1 NK フジビル 3F 〒161-0033

営業時間 9:00～18:00 月曜～金曜(休祝日を除く)

URL: <http://www.musashi-kk.co.jp/>
